

Tour des Jardins de l'Arche (Swing)

1/3

Localisation
Nanterre

Maîtrise d'Ouvrage
ADIM Paris Île de France (filiale de VINCI
Construction France)

Équipe de maîtrise d'œuvre
Ateliers 2/3/4/ (architecte) - Acceo - Ae75 -
Arcora - Berim - Egis - Elioth - Egis Concept -
Peutz - Socotec Structure IDF (bet)

Nature du projet
Tour, Grands équipements, Programme
mixte, Aménagement Intérieur

Programme
Hôtels (730 chambres), bureaux, centre
d'affaires, espaces bien-être et détente
comprenant un fitness, piscine et spa,
commerces et restaurants panoramiques,
belvédère.

Prix/Distinctions
Lauréat BIM d'Argent 2018

Statut
Étude

Surface
63 000 m²
200 mètres de hauteur
54 étages

Calendrier
Livraison 2024

BIM
BIM 2 + BIM Management

HQE
Breeam Excellent
LEED gold
HQE Excellent

Entreprises
VINCI Construction France

Crédits
©Ateliers 2/3/4/ - Film ©Agence Martingale



Tour inédite de jardins suspendus au cœur du nouveau quartier de la Défense, ce gratte-ciel de 200 mètres de hauteur, en tout point unique prolonge le grand axe historique de Paris.

Par un jeu de glissement, les volumes superposés affichent successivement trois ensembles hôteliers (du 2* au 4*) et au sommet de l'ensemble, un belvédère qui peut recevoir le grand public ou des événements exceptionnels.

A chaque interface, une double hauteur prolongée par une terrasse jardin en balcon sur la ville, accueille les lobbies des hôtels. Un double circuit d'ascenseurs, d'une part prolonge verticalement l'espace de la rue au sein de l'édifice, en conduisant directement à chaque lobby et au belvédère, d'autre part assure une desserte locale des étages

intermédiaires de chaque ensemble hôtelier.

InterContinental Hotels Group, par son programme, son accessibilité et son traitement architectural se propose comme un projet ouvert qui anime et intensifie l'espace public.

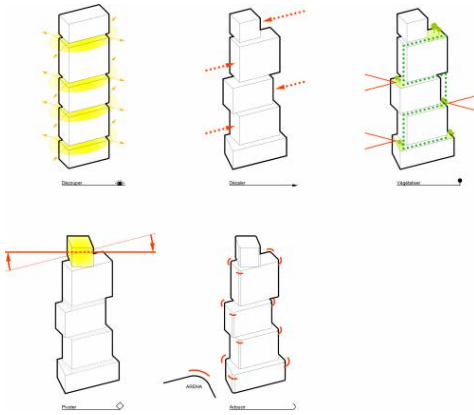
légendes

- 01 Spa et piscine
- 02 Belvédère
- 03 Lobby
- 04 Cafétéria
- 05 rdc
- 06 Centre d'affaire
- 07 niveau courant bureaux
- 08 restaurant panoramique
- 09 belvédère
- 10 plan de toiture



Ateliers 2/3/4/
www.a234.fr

• 2/3/4/ Paris 234, rue du Faubourg Saint Antoine, 75012 Paris - 234@a234.fr
• 2/3/4/ Montpellier 19 cours Gambetta, 34000 Montpellier - montpellier@a234.fr
• 2/3/4/ Shanghai 181, Middle Jiangxi Road, Huangpu District, Shanghai, China - shanghai@a234.fr



01



02



03



04





05



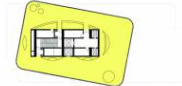
06



07



08



09



10