

Localisation
Saint-Denis

Maîtrise d'Ouvrage
Maison de la Recherche 1 – Bâtiment neuf
(MR1): Région Ile-de-France
Maison de la Recherche 2 – Restructuration
– extension (MR2): Université PARIS 8
Mandataire : ICADE PROMOTION

Équipe de maîtrise d'œuvre
Ateliers 2/3/4/ (architecture +
aménagement intérieur) - SAS Mizrahi (bet
TCE + économiste) - Elements ingénierie
(bet HQE) - Multisys (bet synthèse) - A-MAR
Paysage (Paysage et Urbanisme) - Cicad
(opc)

Nature du projet
Enseignement et recherche, Design et
intérieurs

Programme
Construction (MR1) et restructuration-
extension (MR2) de la Maison de la
Recherche Université Paris 8 à Saint-Denis
(93)

Statut
Construit

Surface
Maison de la Recherche 1 : 3 000m²
Maison de la Recherche 2 : 2 270m²

Calendrier
Livraison 2019

Coût de l'opération
MR1 : 7 M€ HT
MR2 : 3,5 M€

Entreprises
Nord France Construction (Gros oeuvre) -
Cesa (CFO CFA) - Airclimo (CVC, Plomberie)
- Euro Ascenseurs (Ascenseur)

Crédits
©Charly Broyez
©Ateliers 2/3/4/



Véritable vitrine de la Recherche à l'Université de Paris 8, le projet affirme la présence sur rue d'un équipement public par un volume pur soulevé, en aluminium satiné, « incubateur » et « catalyseur » de la recherche.

Son socle est « l'interface » d'accueil et de dialogue ; il révèle un cœur lumineux et chaleureux et met en scène l'activité de la recherche : la paroi de briques sombre sur rue ouvre une vaste baie en transparence sur le hall et la salle de colloques.

Outre le contraste de matérialité entre ces 2 éléments, leur dualité est mise en exergue par une série de glissement. Ainsi la plateforme glisse en porte-à-faux au-dessus du parvis et signifie clairement l'entrée de la « Maison de la Recherche » tout en offrant un auvent naturel pour abriter l'accès. Côté rue, le volume soulevé glisse pour s'implanter en retrait limitant les effets de masques solaires pour les voisins et articulant l'échelle pavillonnaire de la rue et celle du campus.

La conception intérieure des étages offre aux chercheurs des conditions de travail propres à favoriser les échanges et le développement de leurs études. Les bureaux sont organisés autour d'une bande centrale, intégrant les espaces communs, l'escalier principal et les patios offrant des transparences et éclairant les circulations naturellement.

Au deuxième étage, l'anneau se déforme et

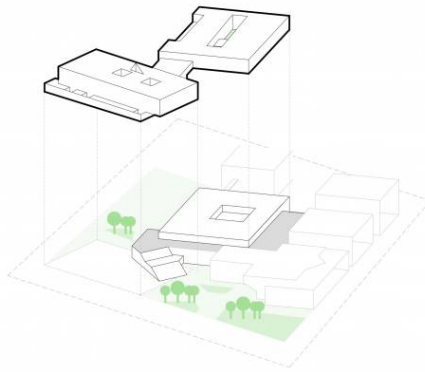
se déroule pour articuler les géométries du projet avec le bâtiment A, et assurer leur liaison fonctionnelle, en installant une liaison vitrée toute hauteur.

Dans le prolongement, la géométrie à la fois libre et proliférante des différents plots du bâtiment A, associée à la régularité systémique de la trame structurelle forte et des façades, invite à proposer une extension respectant ces volumes existants par le biais d'un volume simple. La surélévation s'intègre ainsi géométriquement comme un parallélépipède simple, percée par un vaste patio central. Le deuxième anneau, constitué sur 2 niveaux, accueille l'activité administrative, les espaces mutualisés, les salles de réunions, les cellules de travail ou les salles de séminaire.

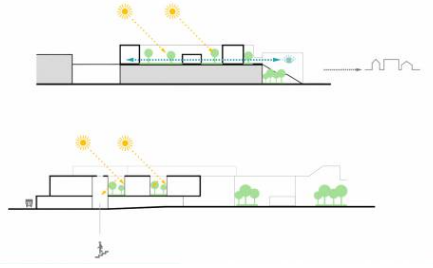
Dans le prolongement de la liaison et accessible depuis les terrasses, un vaste espace traversant, entourant le patio, accueille un espace de rencontres, de recherches et d'émulations créatives. A l'architecture structurée de l'espace, répondent des formes libres, souples, naturelles du mobilier en rotin, qui emmènent, librement et en douceur, les flux des étudiants et des chercheurs et favorisent les interactions.

légendes

- 01 Implantation et volumétrie
- 02 Orientation et ensoleillement



01



02

