

Localisation
Vincennes

Maîtrise d'Ouvrage
Région Ile-de-France - Pôle Lycées -
Direction des Grands Travaux
Ile-de-France Construction Durable
(mandataire)
Artelia (ATMO)

Équipe de maîtrise d'œuvre
Ateliers 2/3/4/ (architecte + paysagiste) -
Urbaine de Travaux - Groupe Fayat
(mandataire) - Incet (bet fluides) - Amoes
(bet environnemental) - Meta acoustique
(acousticien) - Arwytec (bet
restauconcepteur grandes cuisines) - Engie
(entretien et maintenance)

Nature du projet
Enseignement, Équipement public

Programme
Lycée international composé de 10 classes
de seconde puis 10 flux de première et
terminale générale, pour un total de 1050
élèves répartis en 30 divisions

Statut
Construit

Surface
9 889 m²

Calendrier
Livraison rentrée 2024

Coût de l'opération
28M € HT

HQE
Référentiel Energie-Carbone : - E3C1 pour le
lycée, avec une attention particulière portée
aux produits de construction et
équipements visant à réduire leur impact
carbone de 15% soit des émissions de gaz à
effet de serre inférieures à 900
kgCO₂/m²SDP
- E3C2 pour les logements

Entreprises
Urbaine de travaux

Crédits
© Salem Mostefaoui - © Simon Guesdon - ©
Ateliers 2/3/4/



Le Nouveau Lycée de Vincennes : « Un lycée qui danse »

Conçu par Ateliers 2/3/4/, le Lycée à sections internationales de Vincennes est un édifice à l'architecture **innovante et harmonieuse**, qui s'insère dans un contexte urbain à fortes contraintes.

Construit sur le site historique de la Cité Moderne des années 1930, ce lycée est une réponse architecturale à un défi d'envergure : créer une harmonie entre les grands ensembles à l'ouest et les quartiers pavillonnaires à l'est.

Le paysage du site joue un rôle central dans le projet, avec une vaste cour orientée à l'est, profitant de la lumière naturelle du matin, tandis que le bâtiment principal s'étend vers l'ouest, adossé à ses voisins.

Le **pliage** de la façade, symbole de liberté face à l'orthogonalité des immeubles voisins, dynamise l'architecture et brise la monotonie. Il redéfinit les circulations, en jouant sur des courbes et des angles inattendus, et permet de créer des espaces d'enseignement **flexibles**, tout en variant les perspectives et la lumière.

L'organisation du lycée s'articule en **trois strates distinctes**, chacune dédiée à des fonctions spécifiques. Le rez-de-jardin abrite la salle de restauration, généreusement éclairée par un patio planté, offrant un **cadre lumineux** aux élèves. Au rez-de-chaussée, les espaces communs, comme le CDI et le foyer, sont conçus en **transparence** et s'ouvrent dans la longueur sur la cour,

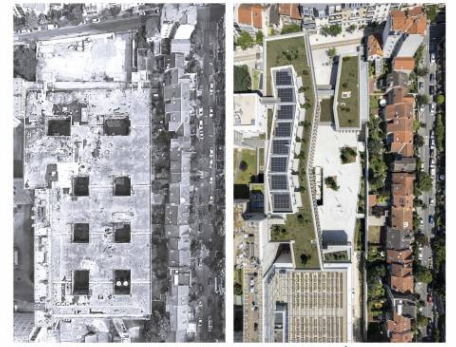
tandis que les niveaux supérieurs abritent les salles de classe et les logements de fonction. En plus de ses 30 classes pour 1050 élèves, le lycée inclut des espaces dédiés aux événements, notamment une salle de conférence partagée avec la Ville de 150 places.

Le projet s'inscrit dans une **démarche environnementale forte**, avec des choix de matériaux durables comme le bois et le béton, sélectionnés pour leur pérennité. La **structure en bois** des façades, réalisée hors site, permet de minimiser la consommation d'énergie sur site, tout en optimisant les ressources. Quant à la structure poteaux/poutres, elle libère les espaces et offre une grande flexibilité d'aménagement.

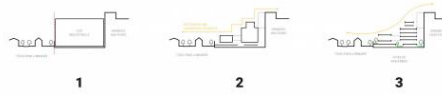
L'intégration de **toitures végétalisées** et de patios assure un apport généreux de **lumière naturelle**, tout en garantissant un confort thermique optimal. Ces espaces verts apportent une atmosphère rafraîchissante et accueillante pour les élèves.

L'ensemble du projet conjugue ainsi durabilité, confort et adaptabilité, dans une vision d'**architecture responsable**.

Celle-ci est le fruit d'un travail mené par une équipe pluridisciplinaire tournée vers les enjeux du XXI siècle (modularité et évolutivité des espaces, adaptabilité aux nouveaux outils numériques, nouvelles formes d'apprentissage...), marqués par la transition énergétique et écologique.

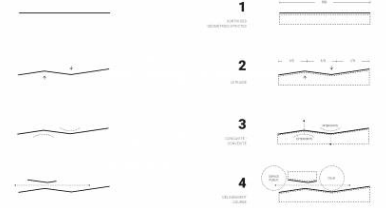


AVANT APRÈS
Nouveau Lycée de Vincennes



1 2 3

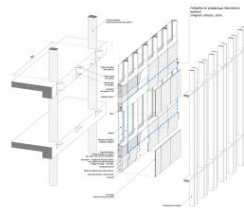
SCHÉMAS DE PRINCIPES
Nouveau Lycée de Vincennes



PRINCIPE DE PLAGIAGE
Nouveau Lycée de Vincennes



CROUPES
Nouveau Lycée de Vincennes



DÉTAILS DE FAÇADES
Nouveau Lycée de Vincennes



PLAN DE NIVEAU REZ-DE-CHAUSSEE
Nouveau Lycée de Vincennes

