

Localisation  
Montpellier

Maîtrise d'Ouvrage  
Vinci Immobilier Résidentiel

Équipe de maîtrise d'œuvre  
Ateliers 2/3/4/ (architecte) - André Verdier  
(bet structure) - Celsius (bet fluides)

Nature du projet  
Logement

Programme  
Construction de 62 logements collectifs et 1  
commerce d'environ 250 m<sup>2</sup>

Statut  
Construit

Surface  
3 773 m<sup>2</sup> dont :  
3524 m<sup>2</sup> logements  
250 m<sup>2</sup> commerces

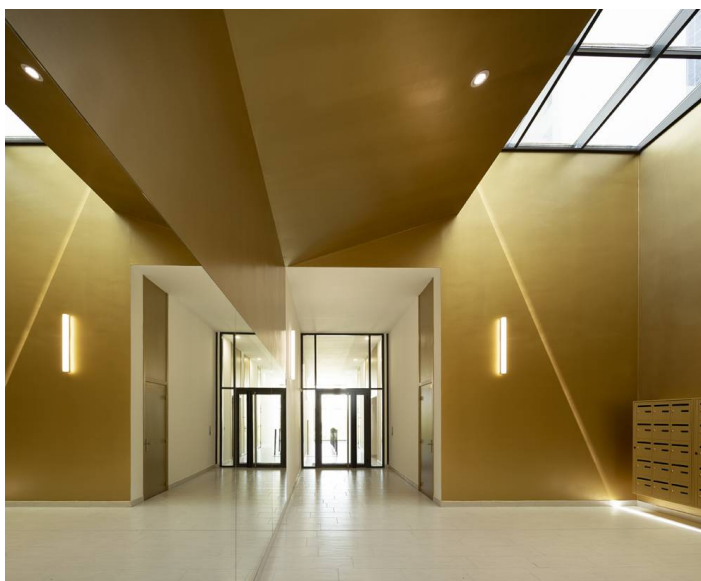
Calendrier  
Livraison 2018

Coût de l'opération  
4.9 M€ ht

BIM  
BIM 1

HQE  
NF Habitat HQE

Crédits  
©Marie Caroline Lucat



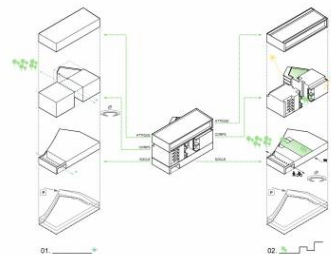
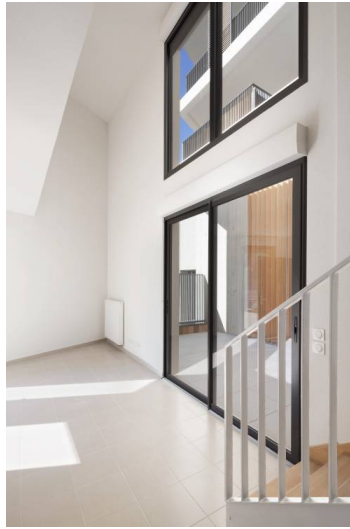
Situé sur un terrain emblématique en entrée Nord de la Zac Ovalie à Montpellier, le projet bénéficie d'une forte visibilité grâce aux grands dégagements offerts par le parvis du stade Yves du Manoir au Nord et de la présence d'un espace boisé classé au sud.

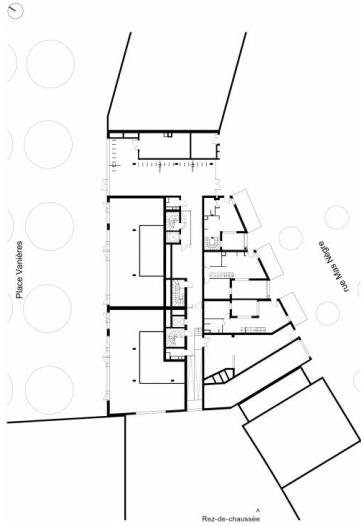
La présence d'une grande fenêtre urbaine dans le corps de l'édifice apporte les qualités suivantes à l'ensemble résidentiel :

- Un changement d'échelle pour répondre au grand dégagement de l'espace public conduisant au stade

- Un lien visuel fort entre les univers minéral au nord et végétal au sud.
- La démultiplication des vues et orientations de chaque logements situés de part et d'autre de la grande fenêtre.

L'ensemble de la résidence repose sur un socle incluant des commerces côté place au Nord et des maisons de ville côté Sud. Ce socle d'une grande épaisseur est traversé par un passage, il apporte à l'ensemble une échelle plus domestique.





**Ateliers 2/3/4/  
www.a234.fr**

- 2/3/4/ Paris 234, rue du Faubourg Saint Antoine, 75012 Paris - 234@a234.fr
- 2/3/4/ Montpellier 19 cours Gambetta, 34000 Montpellier - montpellier@a234.fr
- 2/3/4/ Shanghai 181, Middle Jiangxi Road, Huangpu District, Shanghai, China - shanghai@a234.fr