

Localisation
Sevran

Maîtrise d'Ouvrage
Résidences Sociales de France 3F

Équipe de maîtrise d'œuvre
Ateliers 2/3/4/ (architecte) - IGREC
Ingenierie (bet tce)

Nature du projet
Logement, Restructuration

Programme
Démolition du foyer existant et
reconstruction d'une résidence sociale de
225 logements locatifs sociaux (PLAI),
Restaurant collectif (400 repas/jour),
Parking de 45 places

Prix/Distinctions
Mention spéciale :
Prix «Les Clés de l'habitat durable en Seine-
Saint-Denis»

Statut
Construit

Surface
5 700 m² SHON

Calendrier
Livraison 2015

Coût de l'opération
12 M€ HT

HQE
Bâtiment BBC - 65 Kwh/m²/shon/an

Entreprises
BREZILLON

Crédits
©Nicolas Fussler
©Juan Sepulveda



Projet en deux phases dû fait de l'opération
tiroir nécessaire
à la démolition reconstruction d'une
résidence pour travailleurs. Le projet est
issu de la répétition d'un même logement
individuel de 18 m² qui s'agrège en
ensemble d'environ 12 à 16 unités par
niveau pour former 2 corps de bâtiments
clairement identifiables.

La mise en tension et le glissement de ces
deux volumes
permettent d'opérer des changements
d'échelle propices à
une meilleure qualification du boulevard, du
parvis d'entrée et des espaces collectifs de
la résidence, fédérés par un jardin intérieur.

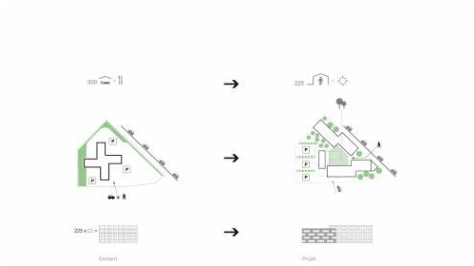
La modénature des baies groupées, deux à
deux et circonscrites dans un cadre en
aluminium légèrement saillant par rapport
au plan de façade en briques, se combinent
de manière alternée et décalée de niveau en
niveau afin d'obtenir une variété d'effets,
permettant ainsi d'estomper le caractère
répétitif de ce programme. Le projet
propose ainsi une organisation de type
« poupée russe », chaque ensemble gomme
l'addition des sous-ensembles précédents.

légendes

01 AVANT / BEFORE



01



Ateliers 2/3/4/
www.a234.fr

- 2/3/4/ Paris 234, rue du Faubourg Saint Antoine, 75012 Paris - 234@a234.fr
- 2/3/4/ Montpellier 19 cours Gambetta, 34000 Montpellier - montpellier@a234.fr
- 2/3/4/ Shanghai 181, Middle Jiangxi Road, Huangpu District, Shanghai, China - shanghai@a234.fr