

Localisation
Montigny-le-Bretonneux

Maîtrise d'Ouvrage
SCCV Montigny Le Bretonneux : AKERA
Développement (partie bureaux) et Pierre
Etoile (partie logements)

Équipe de maîtrise d'œuvre
Ateliers 2/3/4/ (bureaux) - M + L, Morand +
Legrix (logements) - Terabilis (paysagiste) -
CALQ (Moex) - CAMEBAT - DAL - ARCORA -
KHEPHREN - DEERNS - MANEXI (bet)

Nature du projet
Tertiaire

Programme
Réhabilitation lourde d'un immeuble de
bureaux avec démolition partielle, surfaces
de bureaux et création de logements sur
parc de stationnement existant en deux
niveaux de
sous sol

Statut
Construit

Surface
Surface terrain : 7413 m²
Surface construite : 20.528 m² SDP
(bureaux), 8569 m² SDP (logements)
Surface aménagements extérieurs : environ
2200 m² de terrasses accessibles

Calendrier
Livraison avril 2019

Coût de l'opération
32,4 M€ HT

HQE
Hqe bâtiments tertiaires rénovation -
Excellent, Breeam – Very Good, Leed 2009
New Construction and Major Renovations –
Silver, Bbc Effinergie

Entreprises
DEFI, FIRODI, MANUCCI, DTCM, SPIE, CDI,
SOPREMA, CASTEL ALU, CYBSTORES,
T.O.P.,
INCATICA, GTIE, MITSUBISHI ELECTRIC,
IDFC, CN EUROPE, DCP, LA CHAUMETTE
CHAPUT,
CLPC, GAMMA INDUSTRIES, AUGAGNEUR,
TSO, FIVO, PSR, LANJI, VERTDECO

Crédits
©CharlyBroyez



Akera développe en co-promotion avec Pierre Etoile un programme mixte à usage de bureaux et de logements. Le projet totalise 20 100 m² de plancher de bureaux, répartis en deux immeubles de 9 niveaux (R+8) reliés entre eux par des passerelles, 8 600 m² de logements (131 appartements), et 450 places de parking.

Situé face à la gare et disposant ainsi de la plus belle adresse tertiaire à MONTIGNY LE BRETONNEUX, le projet consiste en la restructuration complète avec démolition et reconstruction d'un immeuble existant à usage de bureaux (l'immeuble INTERNATIONAL).

Le projet bénéficie d'une accessibilité et d'une visibilité exceptionnelle, étant situé à 30 mètres de la gare de SAINT QUENTIN EN YVELINES, desservie par le RER C ainsi que les lignes L & U, et face aux voies ferrées et à la nationale 12.

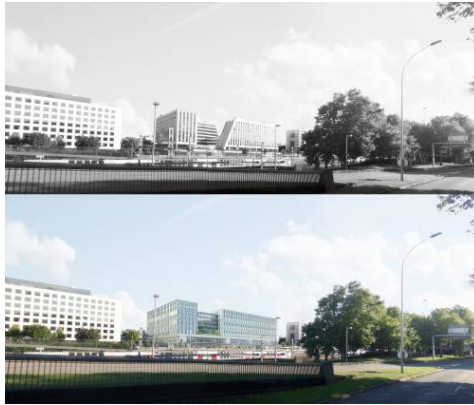
Les services de l'immeuble sont regroupés au rez-de-chaussée ainsi qu'au 1er étage, et comprennent notamment : un restaurant d'entreprise d'une capacité de 625 couverts

en 2,5 rotations, d'un work café de 180 m², d'une conciergerie & d'une salle de fitness. Un restaurant club avec accès direct sur la terrasse peut être aménagé au 8e étage. Des terrasses et jardins aménagés sont accessibles au rez-de-chaussée, 1er étage, 2e étage et 8e étage.

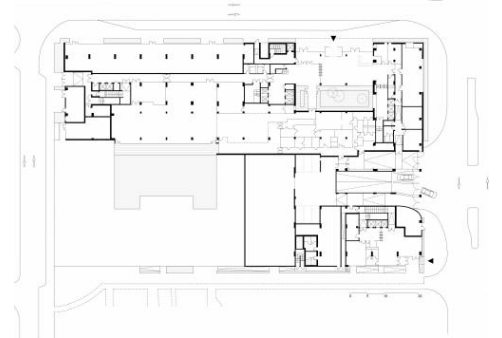
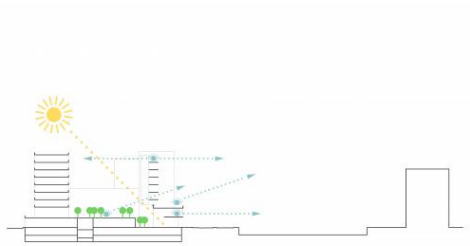
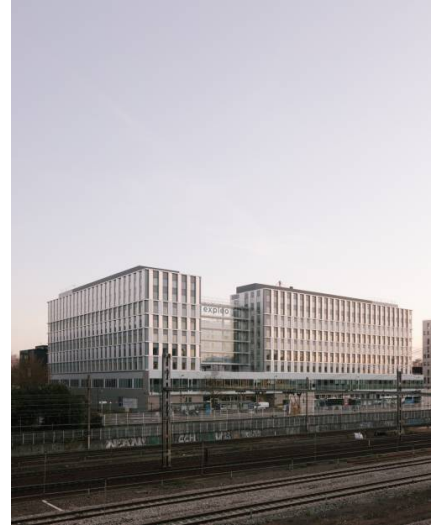
L'immeuble est conçu pour accueillir jusqu'à 1 948 personnes dans des conditions de confort optimales : 100% des postes de travail en 1er jour, faux plancher & faux plafonds acoustiques généralisés, éclairage LED, bureaux chauffés & rafraîchis, etc. "Les prestations de La Défense, aux prix de MONTIGNY".

légendes

- 01 Avant - Après réhabilitation
- 02 plan du rdc
- 03 hall d'entrée
- 04 restaurant d'entreprise



01



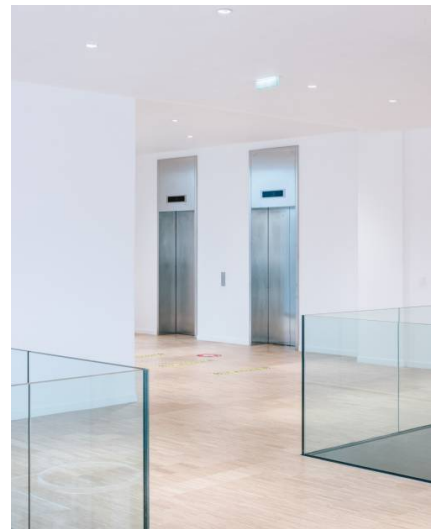
02



03



04





Ateliers 2/3/4/
www.a234.fr

- 2/3/4/ Paris 234, rue du Faubourg Saint Antoine, 75012 Paris - 234@a234.fr
- 2/3/4/ Montpellier 19 cours Gambetta, 34000 Montpellier - montpellier@a234.fr
- 2/3/4/ Shanghai 181, Middle Jiangxi Road, Huangpu District, Shanghai, China - shanghai@a234.fr