

Localisation
Shenzhen, Chine

Maîtrise d'Ouvrage
HITSZ Harbin Institute of Technology &
Shenzhen Municipal Government avec
ISAAC Institute for Advanced Architecture of
Catalonia
ZHDK Zürcher Hochschule der Künste
(Zürich University of Arts)

Équipe de maîtrise d'œuvre
Ateliers 2/3/4/ (architecte)

Nature du projet
Grands équipements, Enseignement,
Aménagement Intérieur, Espaces Publics

Programme
École internationale de Design - HITSZ
University

Statut
Étude

Surface
103 430 m²

Calendrier
Livraison 2024

BIM
BIM 2 + BIM Management

Crédits
©Ateliers 2/3/4/



Le site dévolu à la Design School au sein de l'université de Harbin à Shenzhen s'apparente à une vallée, avec sur son versant Ouest les falaises arides des tours d'habitation existantes, et sur son versant Est l'étendue verdoyante d'une colline. La Design School se constitue autour d'un grand axe Nord Sud destiné à relier le cœur du campus à la ville.

La design School est organisée en un cluster. Sa morphologie horizontale associée à une géométrie de type grille favorise une multiplicité de parcours et de lieux propices aux rencontres formelles ou informelles, supports essentiels à la créativité de ses usagers.

Les éléments majeurs du programme se superposent en trois strates :

Le display center lieu d'exposition des travaux étudiants forme la base de l'ensemble avec les lieux d'expérimentation (laboratoires).

- La teaching area avec la bibliothèque s'installe dans la strate centrale
- Le centre de recherche coiffe l'ensemble.

légendes

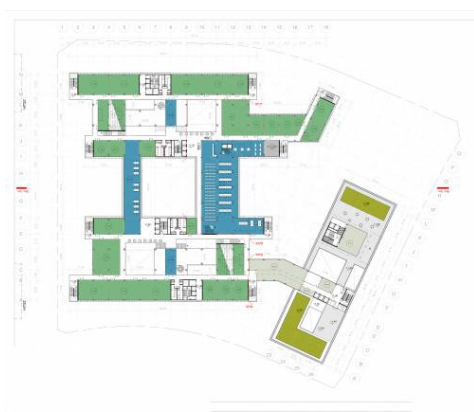
- 01 level 1
- 02 level 2
- 03 level 3



01



02



03

