

# Bâtiment des laboratoires et de logistique de l'hôpital Cochin

1/3

Localisation  
Paris

Maîtrise d'Ouvrage  
Assistance Publique-Hôpitaux de Paris,  
Groupe Hospitalier Cochin Saint-Vincent de Paul

Équipe de maîtrise d'œuvre  
Ateliers 2/3/4/ (architecte + paysagiste) -  
Incet (bet structure) - Choulet (bet fluides) -  
Camebat (économiste) - Delphi  
(acousticien) - Nodal (assistance Synthèse)  
- Breack (assistance conception  
stérilisation)

Nature du projet  
Santé

Programme  
Plate-forme logistique dont :  
Stérilisation, pharmacie,  
Centre de tri, zone de formation, PUI,  
logistique,  
Parking :104 places,  
Cour de service.

Bâtiment-spirale dont :  
Bureaux, laboratoires dont 1 laboratoire L3,  
4 laboratoires L2, 1 animalerie

Statut  
Construit, 2020

Surface  
17 000 m<sup>2</sup>

Coût de l'opération  
39,9 M€ ht

Crédits  
©Nicolas Fussler



Une grande partie du travail s'est concentrée autour de la cour, bien qu'enfoncée au cœur de l'édifice c'est elle qui le gouverne et le met en relation avec son environnement.

Située entre terre et ciel, elle réunit d'une part un socle dans lequel sont rassemblées les activités de logistique ou celles qui nécessitent une accessibilité de plain-pied, et d'autre part un ruban de bureaux et de laboratoires, parfaitement réversible et qui peut demain être étendu.

La cour est une cour ouverte, comme un

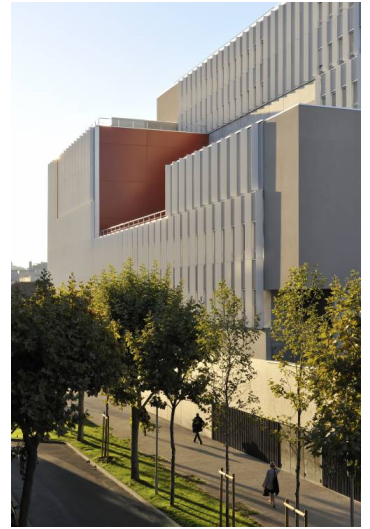
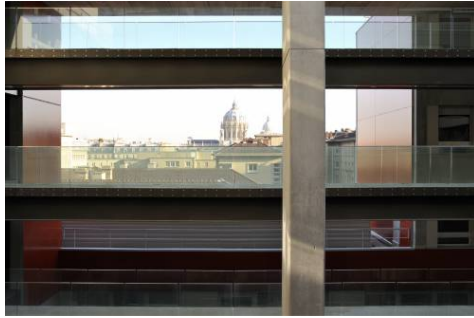
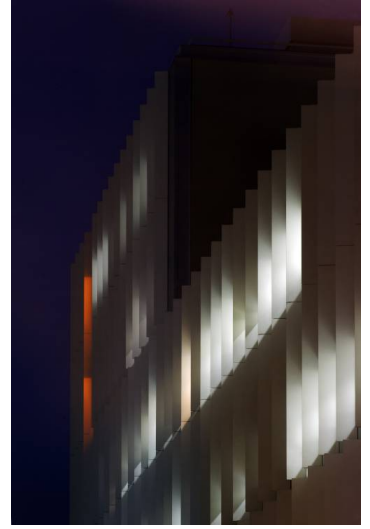
télescope, elle capte par de grandes fenêtres divers horizons de l'hôpital ou du skyline de Paris.

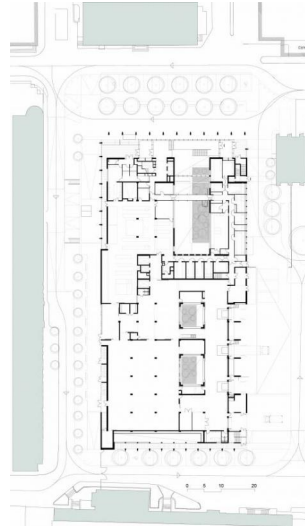
C'est une cour propice à la concentration, où le soleil rythme les heures du jour, la couleur flotte au milieu de l'espace comme un nuage coloré par les rayons du soleil.

légendes

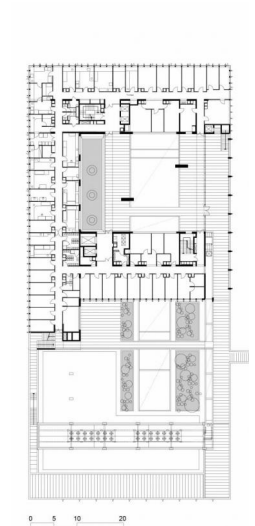
01 rdc haut

02 r+1





01



02

