

Localisation
Courbevoie

Maîtrise d'Ouvrage
Ville de Courbevoie

Équipe de maîtrise d'œuvre
Ateliers 2/3/4/ (architecture + paysage)
CET (bet TCE) - ARCORA (bet Façades) -
Peutz (acousticien) - GVI (économiste) -
Franck Boutté (HQE) - SCENE
(scénographie) - ATH International (bet
restauration)

Nature du projet
Équipement public, Culture, Aménagement
paysager, Espaces Publics

Programme
Construction de la partie Festive de la Cité
des Loisirs de Courbevoie comprenant 2
bâtiments :
1 - Bâtiment Centre Événementiel : 2 salles
de spectacles (1000, 300 places), une salle
de réception de 150 places, un café, un
Bureau d'Information Jeunesse (BIJ), un
espace médias, 2 studios d'enregistrement
et un parking de 300 places
2 - Bâtiment Colombes : Un centre de loisirs
(140 enfants), un gymnase enterré, une
cuisine centrale, des espaces de
restauration et des bureaux associatifs.

Statut
Construit

Surface
16 000 m² SHON

Calendrier
Livraison 2014

Coût de l'opération
55 M€ HT

Entreprises
VINCI (GTM - CBC)

Crédits
© Vincent Fillon
© Année Zéro



Le projet de la Cité des loisirs s'inscrit dans un ensemble particulier, composé essentiellement d'équipements culturels et sportifs. Le dispositif général repose sur un principe de ronde visant à fermer l'anneau de l'îlot autour du stade tout en conservant une transparence depuis l'espace urbain périphérique à travers les bâtiments vers le stade.

Même si leurs programmes sont bien distincts, les deux bâtiments offrent des similitudes d'organisation : Lieux de convivialités, réception club et loges sont orientés sur le stade. Chaque bâtiment offre un point de vue dominant sur le site.

Le bâtiment dit « centre événementiel » est l'édifice majeur de la Cité des Loisirs. A ce titre, pour lui donner toute sa place, un immense parvis a été dégagé offrant une

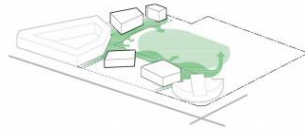
place de 145 mètres par 45. Le mouvement, inscrit dans son plan au travers du pivotement de ses deux salles de spectacles, est affirmé volumétriquement côté ville, comme une invitation à la fête. Côté stade, l'édifice se fait unitaire pour ne pas perturber la douceur du cœur d'îlot et conforter les limites géométriques du terrain de sport.

légendes

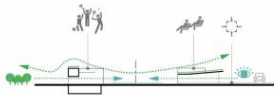
- 01 Jeux de géométrie
- 02 Dégagements d'un parvis Ouverture vers le parc sportif
- 03 Rapport des 2 édifices de part et d'autre du stade



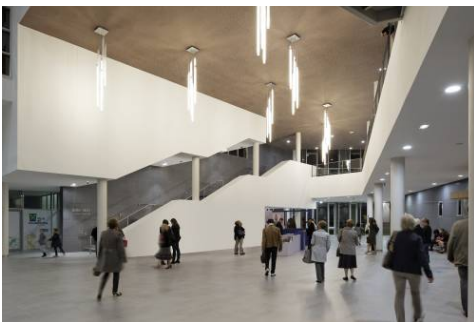
01



02



03





**Ateliers 2/3/4/
www.a234.fr**

- 2/3/4/ Paris 234, rue du Faubourg Saint Antoine, 75012 Paris - 234@a234.fr
- 2/3/4/ Montpellier 19 cours Gambetta, 34000 Montpellier - montpellier@a234.fr
- 2/3/4/ Shanghai 181, Middle Jiangxi Road, Huangpu District, Shanghai, China - shanghai@a234.fr