

Ampère e+, siège social de Sogeprom – réhabilitation

1/3

Localisation
Courbevoie

Maîtrise d'Ouvrage
Sogeprom
Primonial (investisseur)

Équipe de maîtrise d'œuvre
Ateliers 2/3/4/ (architecte + architecte
d'intérieur) - Inex (bet fluides) - Scyna4 (bet
structure) - Arcora (bet façade) - Etamine
(bet environnement) - Peutz (acousticien) -
GVI (économiste) - Infra Services (bet vrd) -
Socotec (bureau de Contrôle) - SSC
(coordonnateur SPS) - Batiss
(coordonnateur SSI)

Nature du projet
Restructuration, Tertiaire, Aménagement
Intérieur

Programme
Réhabilitation d'un immeuble de bureaux

Prix/Distinctions
Green Solutions Awards 2017 lauréat
International catégorie « Smart Building »
Trophée quartier d'affaire à Vivre 2017
lauréat catégorie Restructuration

Statut
Construit

Surface
15 000 m²

Calendrier
Décembre 2016

Coût de l'opération
28 M€ ht

HQE
HQE niveau Excellent
Breeam Very Good
BBC Effinergie Rénovation
Démarche d'économie circulaire et Label
« Cradle-2-Cradle (C2C) inspired building »
WELL Core and Shell & WELL Interiors

Entreprises
SICRA (entreprise générale) - Goyer
(entreprise façade) - Tenzini (entreprise
fluides)

Crédits
©Charly Broyez



La génération des immeubles des années 70-80 de bureaux se caractérise par des géométries simples et répétitives trop souvent dépourvues d'attention à l'environnement humain et urbain auquel elles s'adressent.

Afin de remédier à ces dysfonctionnements il a été entrepris :

- D'ancrer le bâtiment dans la ville – un volume complémentaire vient prendre place au cœur de l'angle rentrant existant. Ce modeste volume permet d'offrir une entrée avenante accompagnée d'un espace de cafétéria.
- De changer l'échelle – un nouvel ordre horizontal se substitue à la stricte répétition des étages.
- De creuser – des loggias en triple hauteur et abritant de petits jardins suspendus établissent un nouveau rapport d'usage

entre l'intérieur et l'extérieur.

- De couronner le ciel – La toiture terrasse est investie non seulement pour finir l'édifice mais aussi pour disposer du magnifique panorama en direction de la forêt domaniale de Montmorency.

Ce projet de haute qualité environnementale a été remarqué par la critique internationale et a reçu le prix Smart Building aux Green Solutions Awards.

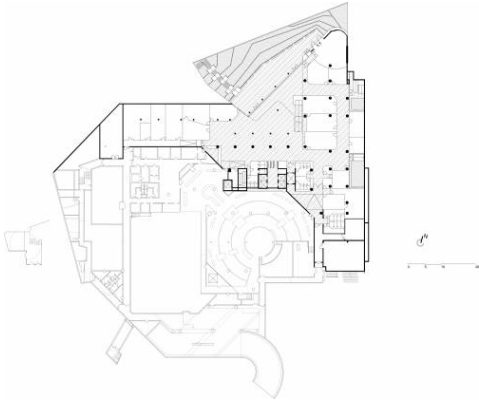
légendes

- 01 rdc
- 02 r+4
- 03 Avant restructuration
- 04 Apres restructuration
- 05 Avant restructuration
- 06 Apres restructuration

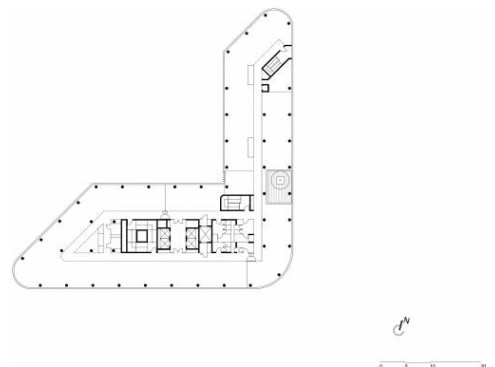
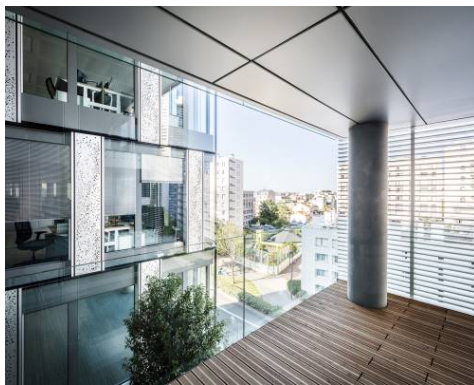
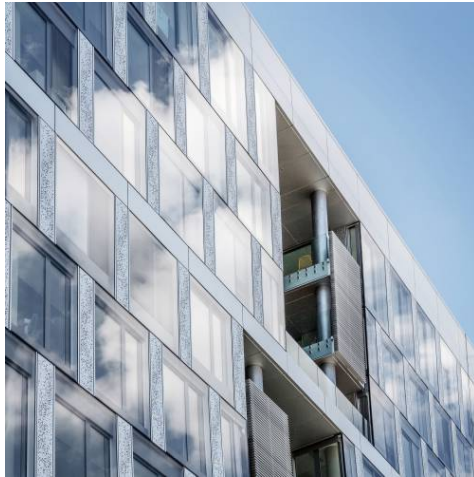
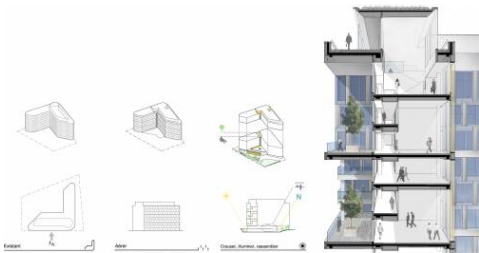


Ateliers 2/3/4/
www.a234.fr

• 2/3/4/ Paris 234, rue du Faubourg Saint Antoine, 75012 Paris - 234@a234.fr
• 2/3/4/ Montpellier 19 cours Gambetta, 34000 Montpellier - montpellier@a234.fr
• 2/3/4/ Shanghai 181, Middle Jiangxi Road, Huangpu District, Shanghai, China - shanghai@a234.fr



01



02



Ateliers 2/3/4/
www.a234.fr

- 2/3/4/ Paris 234, rue du Faubourg Saint Antoine, 75012 Paris - 234@a234.fr
- 2/3/4/ Montpellier 19 cours Gambetta, 34000 Montpellier - montpellier@a234.fr
- 2/3/4/ Shanghai 181, Middle Jiangxi Road, Huangpu District, Shanghai, China - shanghai@a234.fr



03



04



05



06