

Localisation
Lyon

Maîtrise d'Ouvrage
Sogelym Dixence

Équipe de maîtrise d'œuvre
Ateliers 2/3/4/ (Architecte - Paysagiste) +
VP & Green Engineering + Opéra Fluides
(BET Fluides) + URBECO (BET VRD) + Systal
+ TEM Parners + C+POS + Link Acoustique
+ Bimly + Apave + Sud Architectes

Nature du projet
Équipement public, Recherche, Santé,
Tertiaire

Programme
Construction d'un ensemble immobilier
comprenant pour la phase n°1 en cours
d'études : un bâtiment
ERP accueillant l'Académie OMS
(Organisation Mondiale de la Santé) et un
immeuble de bureaux
classé code du travail.

Les informations présentées ci-dessous
concernent la phase n°1.

La phase n°2, comprenant un immeuble de
bureaux (15 877 m² SDP) a démarré en
2024.

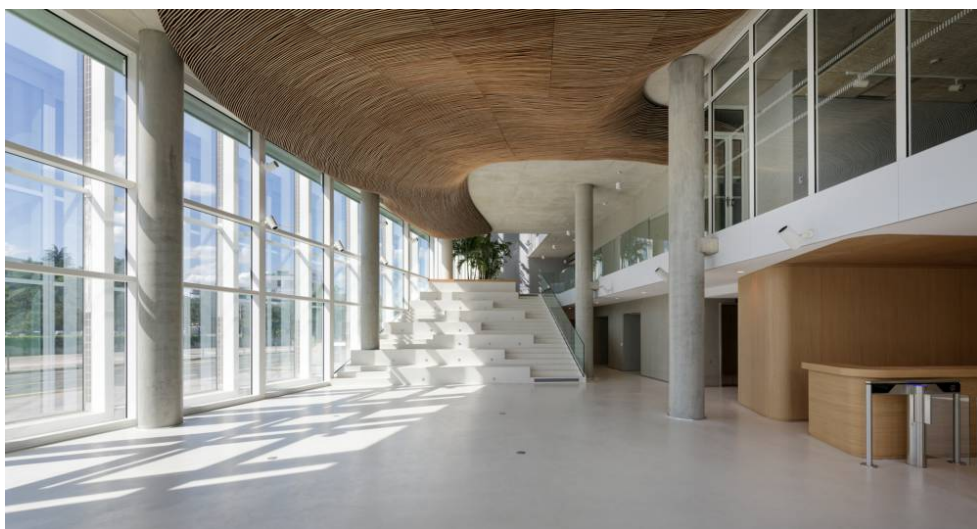
Mode d'attribution
Concours

Statut
Construit

Surface
Terrain : 3 700m² (phase n°1)
Surface construite : 10 626m² SDP
(Académie) / 2 667m² SDP (Bureaux phase
n°1)

Calendrier
2020-2024

Crédits
Ateliers 2/3/4/
Alma Studio + Madhas
Nicolas Fussler
Renaud Araud



*Construire pour la pérennité, c'est faire lieu
pour qu'advienne de nouveaux possibles :
plus durables, plus généreux, plus justes.*

Situé au cœur du Biodistrict de Lyon-
Gerland, le campus de l'Académie de l'OMS
affiche la transparence et le caractère
exceptionnel de son programme, véritable
vitrine de la transmission au service des
professionnels et agents de santé du monde
entier.

Reflétant l'engagement de l'OMS en faveur
de la durabilité, ce centre d'excellence
mondial de formation médicale continue, a
été conçu selon trois principes directeurs :
sobriété des lignes, économie de matière et
flexibilité des usages.

Cette recherche d'équilibre repose
notamment sur une conception
bioclimatique et une structure adaptée et
adaptable, mais également sur des
matériaux choisis pour leurs qualités
intrinsèques, mêlant pérennité et
performances techniques, acoustiques et
visuelles.

Forme forte, la volumétrie de l'édifice
s'inspire de l'image de la pomme croquée,
avec une enveloppe lisse et protectrice : une
double peau bioclimatique qui fonctionne tel
l'épiderme de la peau et une façade plus

ouverte offrant des terrasses gradinées.

Elle conforte également la dimension
expérientielle de l'Académie.

Visible depuis la rue, l'agora est un véritable
lieu de vie, catalyseur d'idées et de
transmission. Cœur battant du campus, elle
dessert le programme emblématique de
l'Académie avec plusieurs salles de
simulation d'urgences sanitaires de tailles
différentes. Destinées à recevoir des
expériences immersives variées, elles sont
adaptées aux différents environnements,
climats, conditions météorologiques et
sonores.

L'Académie accueillera également des
salles de formation interactives et les
bureaux de Lyon de l'OMS.

En résonance avec le bâti, le projet paysager
à haute valeur environnementale favorise
une intégration harmonieuse du campus
dans son environnement urbain et
historique.

L'ensemble s'inscrit dans une démarche
environnementale destinée à répondre aux
besoins du présent et anticipant les
évolutions futures.

