

Kroma Blu, 66 logements en accession et 2 commerces

1/3

Localisation
Saint-Ouen

Maîtrise d'Ouvrage
Eiffage Immobilier Île-de-France

Équipe de maîtrise d'œuvre
Ateliers 2/3/4/ (urbaniste + architecte +
paysagiste) - CET (bet tce) - SYLAB (maître
d'œuvre d'exécution)

Nature du projet
Logement, Aménagement paysager

Programme
66 logements en accession et 2 locaux
commerciaux

Mission
Architecte et coordination architecturale :
ZAC de 306 logements neufs dont 119
logements sociaux (39%)

Statut
Construit

Surface
5920 m² (logements)
690 m² (commerces)

Calendrier
Livraison 2015

Coût de l'opération
7,4 M€ ht

HQE
NF Habitat HQE - RT 2005

Entreprises
Eiffage construction Habitat

Crédits
©Nicolas Fussler



Unité d'un ensemble de quatre stèles dressées en quinconce, le bâtiment repose sur un socle composé de deux strates. Cette superposition soutenue par la combinaison de deux modes distributifs assure l'articulation de l'édifice avec l'espace public, et l'espace paysagé de l'ensemble.

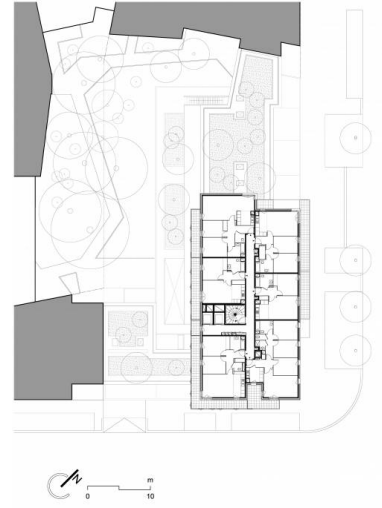
Le dessin des façades, les matériaux mis en œuvre, révèlent et soutiennent le parti-pris volumétrique du projet. Teinte foncée pour l'émergence, teinte claire pour le socle afin de favoriser l'apport de lumière au cœur de l'îlot.

Des éléments de tôles perforées répondent

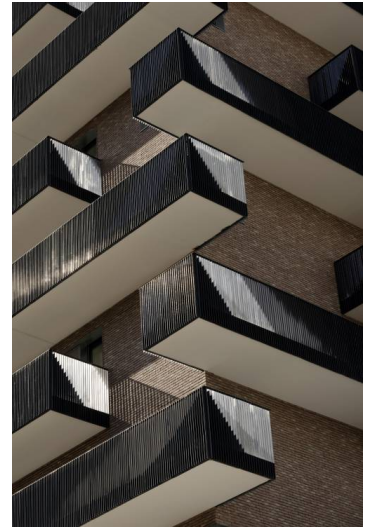
à des orientations et des usages spécifiques. Tantôt double-peau sur les façades sud, ils créent une façade cinématique par le déplacement des brise-soleils coulissants, tantôt bardage, sur les façades orientées nord, ces éléments constituent les tableaux des baies jumelées et contribuent ainsi à la restitution d'une échelle plus domestique.

légendes

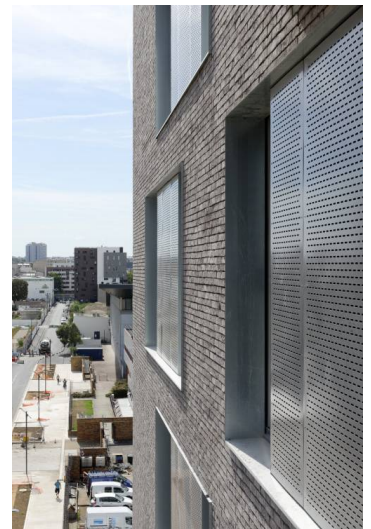
01 étage courant
02 cœur d'îlot



01



02





**Ateliers 2/3/4/
www.a234.fr**

- 2/3/4/ Paris 234, rue du Faubourg Saint Antoine, 75012 Paris - 234@a234.fr
- 2/3/4/ Montpellier 19 cours Gambetta, 34000 Montpellier - montpellier@a234.fr
- 2/3/4/ Shanghai 181, Middle Jiangxi Road, Huangpu District, Shanghai, China - shanghai@a234.fr