

Grandeur Nature & Onyx, 184 logements collectifs

1/3

Localisation
Bagneux

Maîtrise d'Ouvrage
Bouygues Immobilier (Plots B, C et G)
Coopimmo (plot A)

Équipe de maîtrise d'œuvre
Ateliers 2/3/4/ (architecte + paysagiste) -
Berim (bet)

Nature du projet
Logement, Aménagement paysager

Programme
37 logements en accession (site rue Albert
Petit - plot A)
107 logements en accession (site rue Albert
Petit - plots B et C)
40 logements en accession (site rue Gibon -
plot G)

Statut
Construit

Surface
Plot A : 2 966 m²
Plots B, C, G : 9 867 m²

Calendrier
Livraison 2016 (plots B, C, G)
En études (plot A)

Coût de l'opération
17 M€ ht (plots B, C, G)
5 M€ ht (plot A)

HQE
RT 2012 + THPE - 10 %

Entreprises
CBC (entreprise générale)

Crédits
©JuanSepulveda



Les trois immeubles de l'opération Grandeur Nature sont installés dans un grand jardin privatif et profitent pleinement de la magnifique plaine de jeux de Bagneux.

Depuis la rue, une allée relie les vastes porches traversant qui distribuent les halls de chaque immeuble. Jardin et porches se proposent comme autant de lieux de convivialité pour inciter des rencontres entre voisins.

Tous les appartements sont prolongés par de larges balcons filants de 160 cm de profondeur, sur lesquels s'ouvrent l'ensemble des pièces. Les gardes corps en aluminium perforés sont animés de sur-

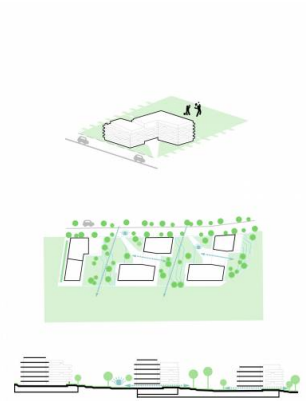
hauteurs faisant office de cellier.

Un enduit sombre met en valeur les lignes des balcons filants dont le revêtement en aluminium anodisé vibre sous les lumières toujours changeantes du ciel.

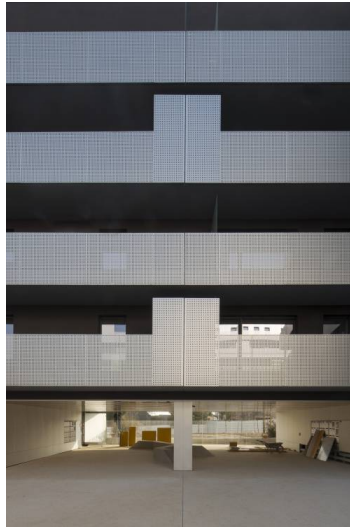
Simplicité et rigueur fondent l'identité de cet ensemble de logements, garantissant ainsi à l'édifice une forme d'évidence et une garantie de pérennité.

légendes

01 plan masse



01



Ateliers 2/3/4/
www.a234.fr

- 2/3/4/ Paris 234, rue du Faubourg Saint Antoine, 75012 Paris - 234@a234.fr
- 2/3/4/ Montpellier 19 cours Gambetta, 34000 Montpellier - montpellier@a234.fr
- 2/3/4/ Shanghai 181, Middle Jiangxi Road, Huangpu District, Shanghai, China - shanghai@a234.fr

