

Location
Montsinéry, French Guiana

Clients
EPFA Guyane

Team
Ateliers 2/3/4/ (architecte + urbaniste + paysagiste) - Gaïa Architecture (architectes locaux) - Gti (bet Vrd et hydraulique) - Alphaville (programmation urbaine)

Nature of the project
Landscape design, Master Plan

Program
Phase 1 : 600 logements, activités et commerces

Mission
Architecte et urbaniste coordinateur
Maîtrise d'œuvre des espaces publics

Status
In progress, 2020

Area
300 ha périmètre d'étude, 32 ha (Phase 1)

Credits
© Plasticine



01

Territoire d'interface, en lisière de forêt monumentale et encerclé par son dense réseau hydraulique, ce pôle urbain, dit d'équilibre, a de quoi saisir le regard. Mi insulaire, mi sauvage, son environnement remarquable lui confère une multitude de textures urbaines naissant au cœur d'une hétérogénéité de paysages participant et alimentant la particularité de ce pôle urbain au cadre de vie de ville-nature. Élément fondateur de ce territoire, la présence de la rivière de Montsinéry a été pendant des décennies l'unique lien physique entre lui et l'île de Cayenne.

En tant que ville des terres relativement éloignée du pôle capital, il s'agit pour ce territoire de faire de cet enclavement sa force. Nous nous sommes donc attachés à rechercher des pistes d'actions et d'évolutions permettant de faire de Montsinéry un territoire moteur et

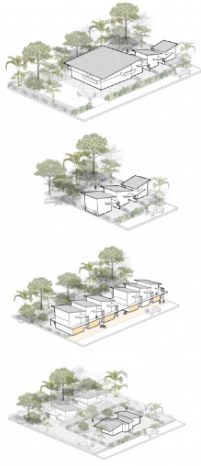
inspirateur dans des domaines déjà bien implantés tels que le développement des énergies solaires ou encore affirmer son rôle de ceinture agricole à l'échelle de l'île de Cayenne. Il s'agit de favoriser le développement économique de ce territoire, où le secteur agricole reste dominant en matière d'emplois, tout en maintenant une répartition équilibrée entre les fonctions urbaines et économiques.

légendes

- 01 Vue aérienne du cœur village et du lac bleu
- 02 Plan masse de la première tranche de l'écoquartier
- 03 Vue sur la savane et son observatoire
- 04 Entrée de l'écoquartier et commerces



02



03



04